

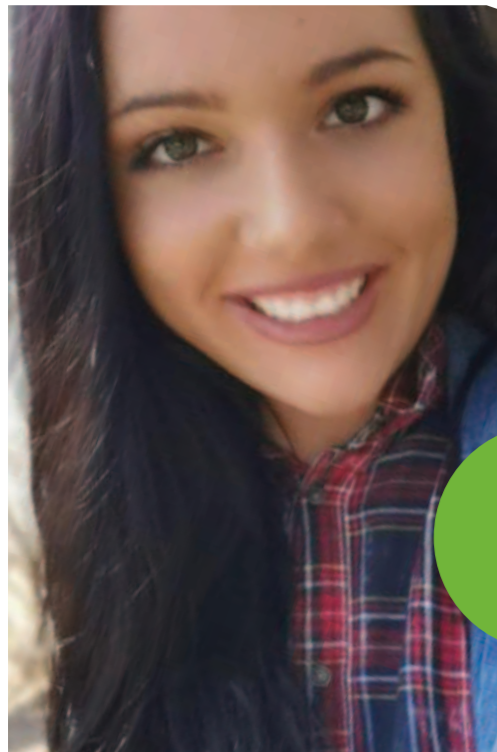
KiTa Post

Brief Nr. 2 - 2020/21



Mitarbeiter-Info

Wie bereits angekündigt, wird sich das KiTa-Mitarberteam auf Ende Jahr verändern. Gerne möchten wir die neuen Mitarbeiterinnen kurz vorstellen:



Samantha Cusnier ist im August 2020 der Liebe wegen vom Unterland ins Engadin gezogen. Samantha ist 23jährig, hat einen 5jährigen Sohn und eine abgeschlossene Ausbildung als Fachfrau Gesundheit. Sie hat in den vergangenen Jahren vorwiegend in Psychiatrischen Institutionen gearbeitet und ist es gewöhnt, sich betreuungsbedürftigen Personen anzunehmen. Samantha ist verantwortungsbewusst, empathisch und hat eine ruhige, einfühlsame Art. Und für die Behandlung von kleineren oder grösseren Wehwehchen ist sie dank ihrer Ausbildung bestens gerüstet.

Samantha startet am 1. Dezember 2020 mit einem 60% Pensum in der KiTa und wird durch die KiTa-Leitung und mit Hilfe von Belinda in die Tagesabläufe eingeführt.

Claudia Schmid ist in St. Moritz aufgewachsen, wohnt aber seit über 20 Jahren im Bergell. Sie ist 51 Jahre alt und Mutter von vier erwachsenen Kindern. Jetzt wo alle Kinder aus dem Haus sind, hat sie genügend Zeit und Musse, sich anderen Kindern zu widmen. Mit ihrer kreativen Ader bringt sie bestimmt viel Farbe in den KiTa-Alltag.

Claudia ist als Aushilfe ab 1. Dezember 2020 in der KiTa tätig und ersetzt die langjährige Aushilfsmitarbeiterin Anita Lanfranchi. Anita bleibt uns bis zu den Weihnachtsferien erhalten und wird danach bei Bedarf und nach Möglichkeit weiterhin für die KiTa einspringen.

Belinda Kaiser wird am 11. Dezember den letzten Arbeitstag in der KiTa haben. Dann zieht sie wieder ins Unterland. Wir wünschen ihr ganz viel Glück für die Zukunft und freuen uns über jeden Besuch!



Janine Pfister, 41jährig kommt ursprünglich aus Deutschland, ist aber bereits seit 2000 im Engadin. Sie wohnt in Samedan, ist verheiratet und hat eine 8jährige Tochter. Janine, ausgebildete Hotelfachfrau, arbeitet noch bis Ende Jahr beim Mittagstisch der Gemeindeschule Samedan und hat daher die perfekte Voraussetzung für die Arbeit als KiTa Betreuerin, mit Start am 1. Januar 2021 und einem 60% Pensum.

Janine ist eine Frohnatur und hat eine sehr positive Lebenseinstellung. Dank ihren Portugiesisch Kenntnissen wird sie für viele Familien zur Bezugsperson werden.

