

**Ersatzneubau Betriebsgebäude Camping St. Moritz**  
CH-7500 St. Moritz

**Submissionsplan, Grundriss EG** 1:50

Plan-Nr.:	Plantitel:	230414_Grundriss_EG
Maßstab:	Datum:	14.04.2023
Gezeichnet:	Plan Grösse:	1189 x 841 mm

<b>Architektur:</b> ARGE Weitschies Krähenbühl Grünenstrasse 19 7270 Davos Platz +41 91 352 56 00 info@kraehenbuehlarch.ch	<b>Bauherrschaft:</b> Gemeinde St. Moritz Via Maistra 12 7500 St. Moritz	<b>Grundigentümer:</b> Gemeinde St. Moritz Via Maistra 12 7500 St. Moritz
---	---	--

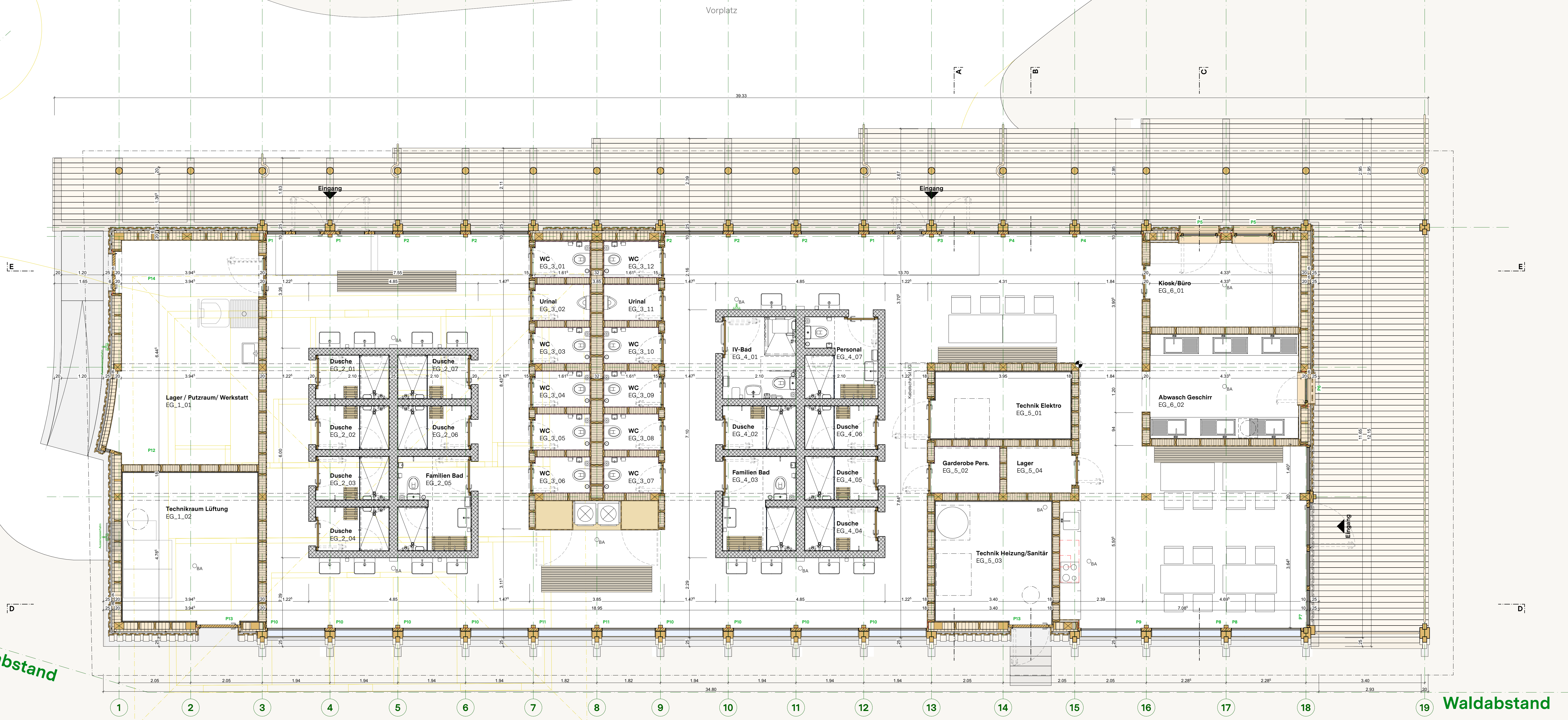
**Anmerkungen**

<b>Wandaufbau aussen:</b> Stützechung vertikal: 60mm Lattung horizontal: 24mm Lattung vertikal: 24mm Dämmung: 200mm Holzbohlen/Spannung (200x200mm): 18mm OSB-Platte: 18mm Instalationsleitung (4x40m): 40mm Schalung: 24mm	<b>Wandaufbau WC:</b> Spernholzplatte, Sperrschicht farbig: 18mm Holzbohlen H ausgeleimt: 18mm Spernholzplatte, Sperrschicht: 18mm	<b>Wandaufbau Duschen:</b> Betonwand: 200mm Schalungsbild aussen + Sichtbeton Bretter vertikal: 200mm Schalungsbild innen + Sichtbeton Tafeln glatt: 200mm Fuß-Beschichtung als Abdichtung: 30mm
---	---	--

**Planrevisionen**

Index	Datum	Name	Änderungen	Gezeichnet

1:000 OK FB = 1789.15 m. ü. M.



Waldabstand

Waldabstand

Grenze

Waldgrenze

Parzellengrenze